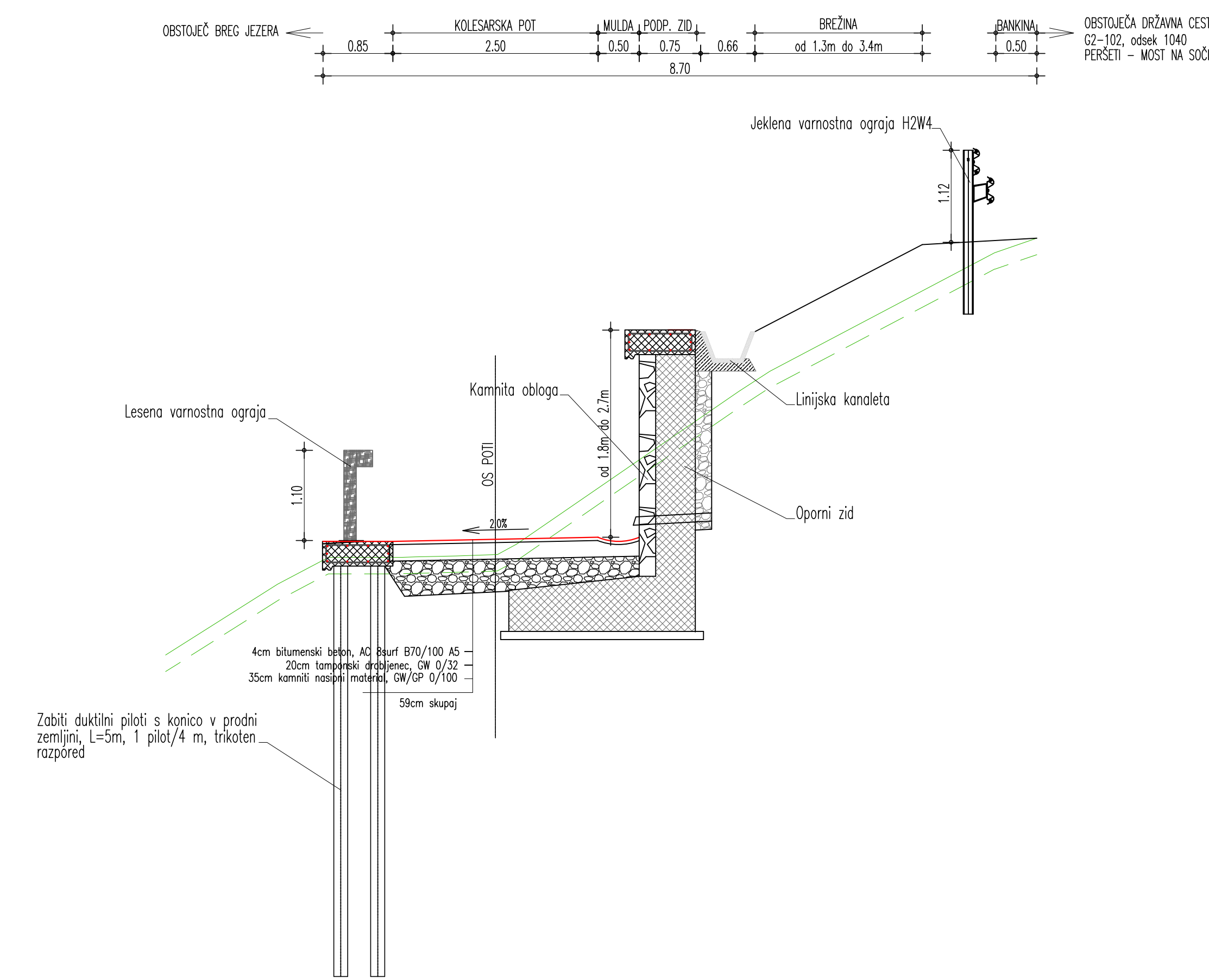
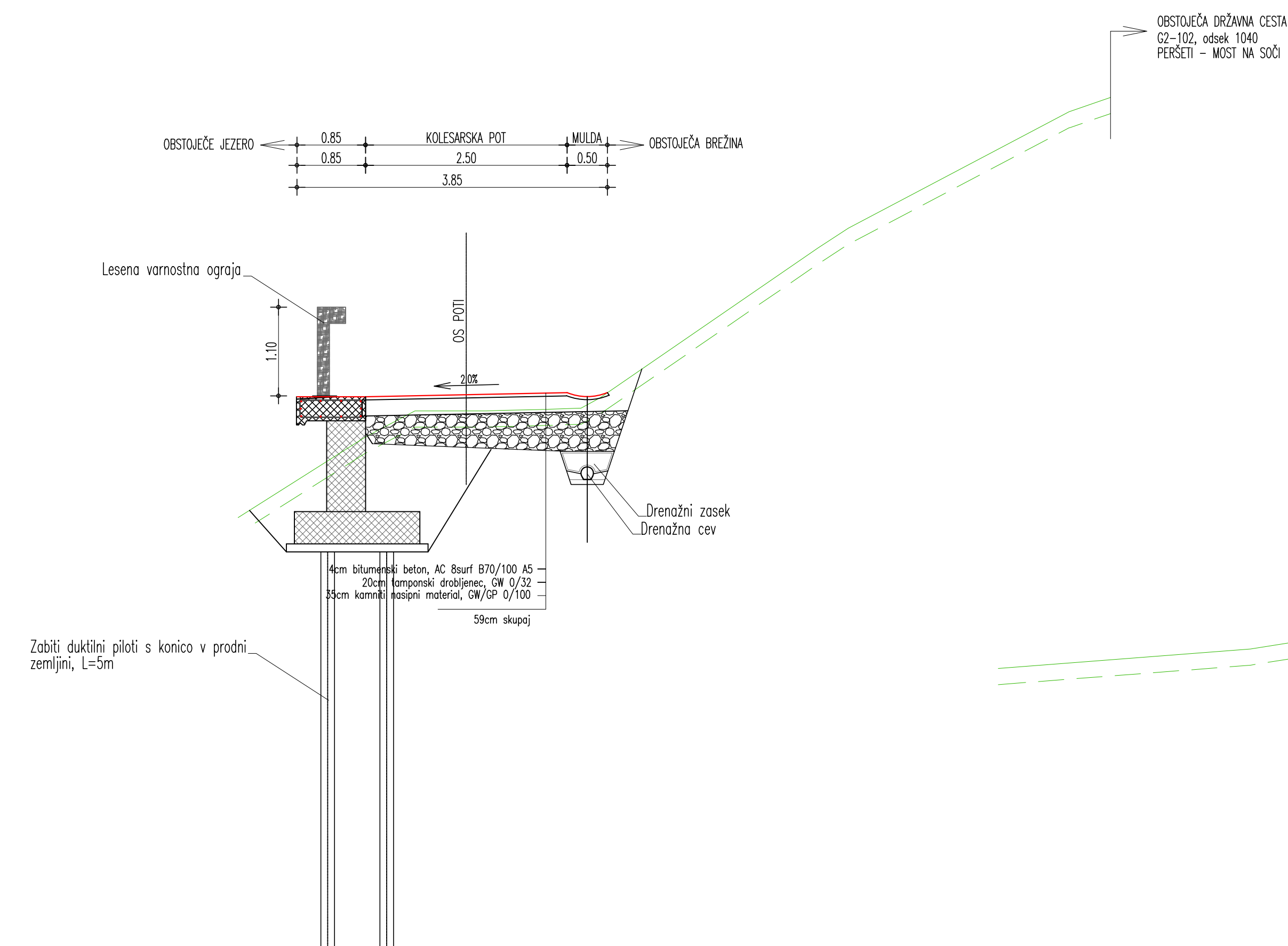


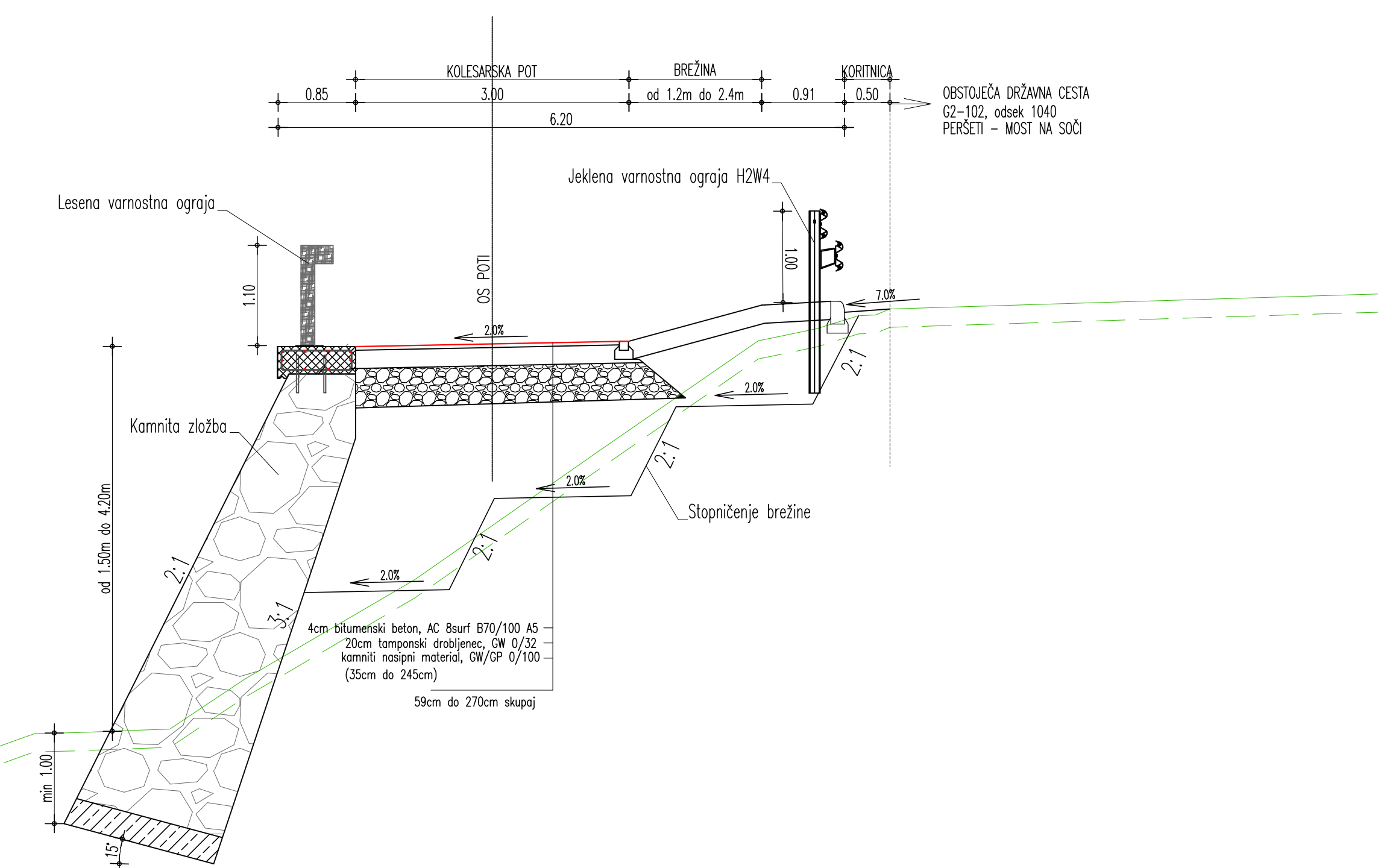
KARAKTERISTIČNI PREČNI PREREZ
KOLESARSKA POT OB VODI, varianta 1
TPP 1 = 8.70 m




KARAKTERISTIČNI PREČNI PREREZ
KOLESARSKA POT OB VODI, varianta 2
TPP 2 = 3.85 m



KARAKTERISTIČNI PREČNI PREREZ
KOLESARSKA POT OB CESTI
TPP 3 = 6.20 m



KARAKTERISTIČNI PREČNI PREREZI

projektantsko podjetje:	 LUBLJANSKI URBANISTIČNI ZAVOD d.o.o. Verovškova 84, Ljubljana t: 01 360 24 00
investitor:	Občina Tolmin Ulica padlih borcev 2 5220 Tolmin
naziv objekta:	DRŽAVNA KOLESARSKA POT MOST NA SOČI - TOLMIN OD KRIVIŠČA DC G2-102 IN R3-603 DO KRIVIŠČA DC G2-102/1040 V km 6,725 - ODSEK 1
vrsta projektne dokumentacije:	PZI
št. projekta:	8397
načrt:	PZI
št. načrta:	8397_P1
vsebina risbe:	KARAKTERISTIČNI PREČNI PREREZI
merilo:	1:50
vodja projekta:	Tomaž Blaž, univ.dipl.inž.grad.
projektant:	Uroš Maršič, univ.dipl.inž.grad.
sodelavci:	Ernest Sotlar, dipl.inž.grad. Klara Kovač, dipl.inž.grad. (UN)
datum:	april 2019